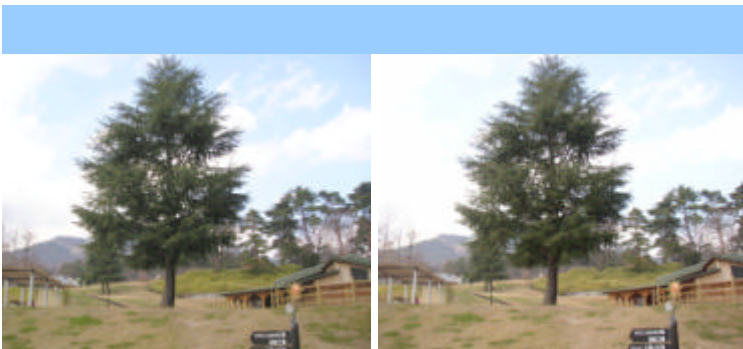


飛び出す！後藤先生！

飛び出す！3Dボックスは完成したかな？ さあ、今度は写真をセットしてみよう。遠くておいで館にこられないおともだちにも、ちょっとだけ遊びにきた気分を味わってもらえるかも？かもしれません。



まずは、おいで館前にあるヒマラヤスギの木だよ。30mくらいあるとっても大きな木だよ。



これがおいで館だよ！ここで毎週土・日に理科実験ミュージアムが行われています。今はお休み中だけどね。春になったらまたきてね！



そして、われらが後藤先生です。こっ、こんにちは！思わずあいさつしちゃったよ。本当に先生がそこにいるみたいだ。だいぶちっちゃいけどね！